

そうえんだより



にちよう	げつよう	かよう	すいよう	もくよう	きんよう	どよう
	1	2 ごおりや かき氷屋さんが やってきた!			チャレンジ タイム	
7 やす お休み	8	9	10	11 やま 山の白 やす お休み	12	13
14 やす お休み	15	16	17	18	19 はぴ★らき いいんかい 委員会	20
21 やす お休み	22	23 こそだ 子育てサロン	24 こそだ 子育てサロン ふりーたいむ	25 こそだ 子育てサロン	26 ふりーたいむ	27
28 やす お休み	29	30 こそだ 子育てサロン	31 こそだ 子育てサロン ふりーたいむ			

子育てサロン 9:00~12:00
就学前のお子さんと保護者の方、親子のふれあい遊びやお母さん同士の交流もできます。お気軽に児童会館へお越しください。*感染対策のご協力をお願いいたします。~運営・協力/NPOそだちの杜~

ふりーたいむ 18:00~21:00
桑園児童会館の中高生利用日は火曜日と水曜日です。中学生19:00まで、高校生21:00まで利用できます。

札幌市児童会館指定管理者
公益財団法人 さっぽろ青少年女性活動協会
桑園児童会館

札幌市中央区北7条西15丁目28
電話:011-641-7008
【利用対象】0歳から18歳まで利用できます。*就学前の乳幼児は保護者同伴です。
【開館日・利用時間】月曜日から土曜日 / 8:45~18:00
【休館日】日曜日・祝日(振替休日含む)・年末年始(12/29から1/3まで)

かきごおり屋さんがやってきた!

2日(火)

対象: 小1~小6 150名(各部50名)

1人 100円 当日受付 ごご1:30~

第1部 ごご2:00~2:30
第2部 ごご2:45~3:15
第3部 ごご3:30~4:00

暑い夏に、冷たいかき氷を食べよう♪

チャレンジタイム

5日(金)

対象: 小1~小6 自由参加

ごご2:00~3:00

今月のチャレンジは
「片足立ちチャレンジ」だよ!
目を閉じて片足でどのくらい立って
いられるかチャレンジしてみよう!

はっぴい★らっきい委員会

19日(金)

ごご2:00~3:00

対象: 子ども運営委員

みんなで児童会館をおもしろくしよう!
メンバーは忘れずにあつまろう

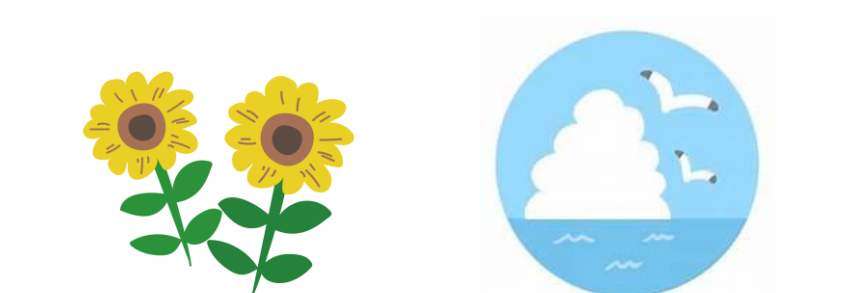
コマ検定

25日(木)

ごご3:30~4:30

対象: 小1~小6 自由参加

日頃の成果を発揮しよう!



こそだてサロン

都合の良い日・時間に遊びにきてくださいね!
☆乳幼児とその保護者 自由参加 9:00~12:00
23日(火)・24日(水)・25日(木)
30日(火)・31日(水)



おねがい

- ★たいいくしつであそぶためにはうわぐつが必要です。うわぐつをもってきてね。
- ★おかね、おかし、ゲーム機などはもってこないようにしましょう!
- ★じてんしゃのカギはちゃんとかけようね。じてんしゃのかごのなかにだいなものをいれておいたままあそばないようにしよう!
- ★しんいちねんせい、くわっこ 1年生ルームにあそびに行くことはできません。(クラブ登録児童のみです)桑園児童会館にあそびにきてください。
- ★すいとうをもってきて飲むことはできるけど、わすれずにもちかえてね。